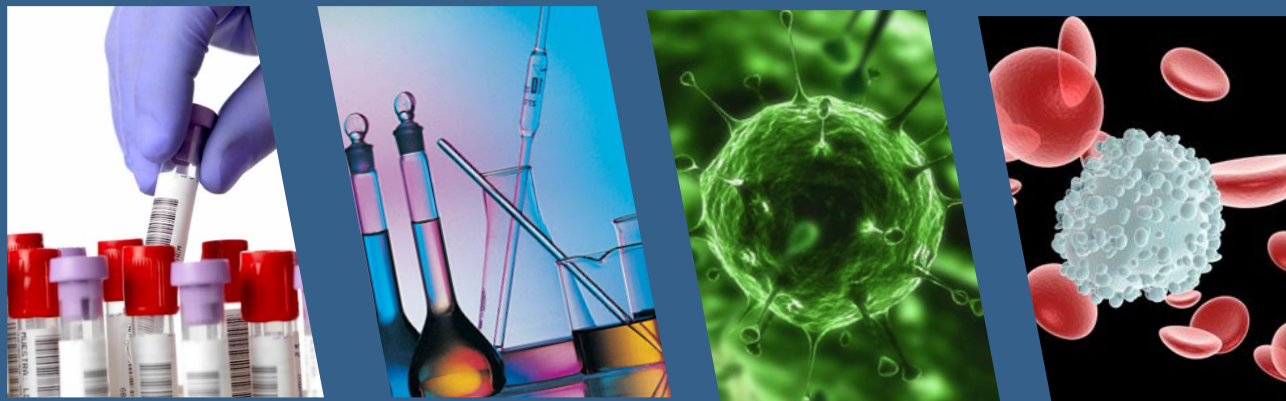




CURSO DE FORMACIÓN CONTINUADA 2014-2015: LA EFICIENCIA EN EL LABORATORIO CLÍNICO

Noviembre 2014- julio 2015



Solicitada Acreditación a la Comisión de Formación Continuada de las Profesionales sanitarias de la Comunidad de Madrid (SNS).

Programa curso de formación continuada 2014-2015: La eficiencia en el Laboratorio Clínico

Presentación del curso

El Comité Científico de la AEBM presenta para el próximo curso 2014-2015 un nuevo programa de formación continuada. El temario está constituido por **12 unidades didácticas** con sus respectivos cuestionarios de evaluación, que el alumno podrá responder desde 15 de noviembre del 2014 hasta el 15 de julio de 2015. La modalidad del curso es íntegramente telemática, así el profesional del laboratorio accederá a través de la plataforma virtual personalizada al programa de formación, donde podrá realizar el curso al ritmo que desee durante los ocho meses de duración.,

Justificación

El Laboratorio Clínico busca la excelencia en términos de salud de la población y en el compromiso con la calidad. Son los profesionales quienes crean la excelencia y buscan continuamente el perfeccionamiento siendo imprescindible que los especialistas alcancen un elevado nivel de conocimientos de los procesos y de la tecnología y que lo empleen en la práctica asistencial.

La formación continuada es el punto estratégico para que los profesionales del laboratorio alcancen el desarrollo de sus competencias y es fundamental para conseguir la eficiencia en el Laboratorio clínico.

Objetivos generales

1. Garantizar la actualización y mejorar los conocimientos de los profesionales del Laboratorio Clínico para ofrecer tanto a los médicos como a los pacientes las pruebas del laboratorio más adecuadas en cada situación
2. Capacitar a los profesionales para la utilización adecuada de los recursos sanitarios.
3. Mostrar las recomendaciones actualizadas en la utilización de las pruebas de laboratorio, así como la importancia de su aplicación eficiente en el laboratorio clínico
4. Conocer la interpretación adecuada del informe de resultados.

Objetivos específicos

- Establecer los criterios indispensables de eficiencia en el Laboratorio Clínico
- Repasar la clínica, las manifestaciones y las presentaciones de las patologías abordadas, así como las determinaciones de laboratorio estudiadas en las respectivas unidades didácticas.
- Conocer los criterios diagnósticos, algoritmos, herramientas de cribado y pruebas de laboratorio, entre otros, para los temas que se tratan durante el curso 2014-2015.
- Actualizar las metodologías y las técnicas utilizadas en el Laboratorio Clínico.
- Adquirir una formación de los aspectos científicos, técnicos, éticos, legales, sociales y económicos del sistema sanitario en el uso adecuado de las determinaciones del Laboratorio Clínico.

Temario del curso

Las unidades didácticas que el alumno abordará durante el curso 2014-2015 son las siguientes:

1. *Diagnóstico de tumores hereditarios pediátricos.*
2. *Nuevas tecnologías aplicadas al laboratorio clínico. Aplicaciones.*
3. *Ictus.*
4. *Pruebas funcionales en endocrinología.*
5. *Farmacología y monitorización de fármacos inmunosupresores en trasplantados renales.*
6. *Aplicaciones de la PCR multiplex en el diagnóstico microbiológico.*
7. *Farmacogenética en cáncer de colon.*
8. *Marcadores de enfermedades infecciosas en líquidos biológicos.*
9. *Alergia y nutrición.*
10. *Control y gestión de la calidad en los laboratorios de genética molecular.*
11. *Métodos de detección de células tumorales circulantes y su utilidad en el cáncer de mama.*
12. *Terapias biológicas desde el laboratorio.*

Metodología didáctica

Al inicio del curso los participantes dispondrán de las 12 unidades didácticas en la plataforma virtual personalizada. Cada unidad didáctica consta de una monografía (con el texto, esquemas, tablas y figuras explicativas), bibliografía actualizada y un cuestionario de autoevaluación con 10 preguntas de respuesta única. Los profesionales inscritos en el programa recibirán un código de identificación personal para acceder a la página web de la AEBM y consultar toda la información y documentación disponible en la plataforma del curso.

Comienzo y duración del curso

El curso comenzará el **15 de noviembre de 2014** y finalizará el **15 julio de 2015**. El plazo de inscripción finaliza el día 15 de marzo de 2015.

Evaluación y acreditación

El plazo para iniciar y contestar la evaluación de los diferentes módulos estará abierto desde la publicación de los contenidos del curso hasta el cierre de la actividad. El alumno dispondrá de 8 meses para responder los cuestionarios de los temas al ritmo que desee. El plazo para contestar todos los cuestionarios finalizará el día 15 de julio de 2015.

Al finalizar el curso podrá consultar los resultados y

las respuestas correctas con la explicación detallada y argumentada de cada una de ellas. La evaluación del curso estará a su disposición durante los tres meses siguientes a la finalización del mismo. De esta manera, podrá consultar cuando considere el material de la plataforma virtual, con la finalidad de hacer el curso más accesible y práctico.

La puntuación para considerar que el curso ha sido superado y recibir el certificado de acreditación del mismo se establece con un mínimo del 65% de respuestas correctas sobre el total de cuestiones planteadas (120). Una vez finalizado el curso no es necesario que nos comunique su finalización, el proceso de autoevaluación es automático. Si ha superado el curso con éxito podrá obtener su certificado de participación y acreditación directamente en la página web en formato digital. Desde la asociación, está solicitada la acreditación a la Comisión de Formación Continuada de las Profesiones sanitarias de la Comunidad de Madrid (SNS).

Inscripción e importe del curso

Para formalizar la inscripción es necesario enviar el boletín de inscripción que se encuentra en la página web de la AEBM: <http://www.aebm.org>.

Los precios del curso son:

	Hasta el 1/11/2014	Hasta el 01/03/2015
Socios AEBM	50€	70€
Nosocios AEBM	75€	95€

Forma de pago:

Transferencia a la cuenta corriente de La Caixa: 2100/2123/18/0200236635

- Código BIC (SWIFT): CAIXESBBXXX

- IBAN: ES61 2100 2123 1802 0023 6635

Entre las personas inscritas antes del día 1 de octubre de 2014, se realizará un sorteo de 3 inscripciones gratuitas al curso en el stand de la AEBM durante el Congreso de Sevilla.